



MS 20

Однокомпонентная капиллярная штукатурка на основе цемента. Через капиллярные каналы и щели стен поглощают воду с примесью различных солей, таких как карбонаты, сульфаты и нитраты, присутствующих в почве во время погодных условий. Затем вода, абсорбированная из почвы, испаряется, а часть проявляется как влажность и высолы на стенах. Накапливаясь на стене и внутри штукатурки, при повторном контакте с водой соли повреждают стены. **ISONEM MS 20** решает эту проблему.

Специальная штукатурка для влажных и пораженных высолми стен, обеспечивает быстрое испарение воды, не оставляя следов сырости, имеет микропористость, позволяющие «складировать» в них соли, а также предотвращать расширение. Такое действие продукта предотвращает высолы и повреждение штукатурки **ISONEM MS 20** имеет гидрофобную структуру. Обеспечивает теплоизоляцию до 40% благодаря микропористости.

ОБЛАСТИ ПРИМЕНЕНИЯ

- Влажные стены, как в ванных комнатах, кухнях, подвалах;
- Стены, соприкасающиеся с почвой;
- В подвалах и при любых видах набухания краски.

ИНФОРМАЦИЯ ПО ПРИМЕНЕНИЮ

Подготовка поверхности: Поврежденный слой штукатурки, поврежденный в результате накопления соли, следует удалить механическим способом. Трещины и пустоты заполнить эластичным раствором **ISONEM M03**.

Способ применения: Механически полностью очистить поврежденный солью слой штукатурки. Налить в подходящую емкость 4 л воды и добавить **ISONEM MS 20**. Перемешивать в течение 5 минут до однородности с помощью миксера. Наносить в 2 слоя. Первый слой нанести на поверхность шпателем толщиной 5 мм. Через 24 часа нанести второй слой толщиной 2 см, вытянуть и отшлифовать. Покраску можно осуществлять через 14 дней, отдавая предпочтение дышащим краскам.

ТЕХНИЧЕСКИЕ ХАРАКТЕРИСТИКИ

- **Уровень удержания воды (%)** : 98
- **Капиллярное водопоглощение** : 0,35
- **Пористость (%)** : 34
- **Глубина проникновения воды мм** : 2
- **Прочность на сжатие (МПа)** : ≥ 10 , КЛАСС R1
- **Содержание хлорид-иона (%)** : $\leq 0,05$
- **Адгезионная связь (МПа)** : $\geq 0,8$
- **Растворитель** : Вода
- **Цвет** : Серый
- **Расход** : 20 кг/м² (для штукатурки толщиной 2,5 см)
- **Площадь окрашивания** : 1 м²/ 1 крафт мешок

УПАКОВКА И ХРАНЕНИЕ

- **УПАКОВКА** : 20 кг крафт мешок
- **ТЕМПЕРАТУРА ХРАНЕНИЯ** : 5 - 35 °C
- **ХРАНЕНИЕ** : 24 месяца в оригинальной закрытой упаковке с даты производства, в прохладном и сухом месте.



ВАЖНО

Во время и после нанесения обрабатываемая поверхность должна быть защищена на протяжении 24 часов от дождя, воды, и др. механических воздействий.

ПРАВИЛА НАНЕСЕНИЯ И ПРЕДОСТЕРЕЖЕНИЯ

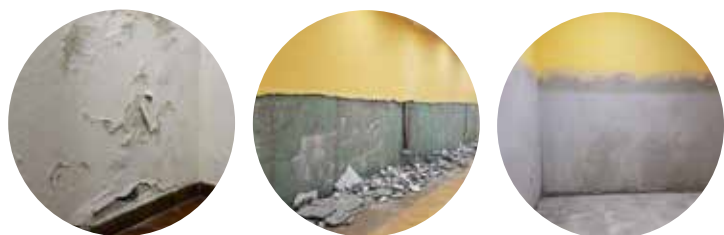
Необходимо учитывать при нанесении

Необходимо учитывать при нанесении Очистить поверхность нанесения от грязи, жира и прочих видов загрязнений

Продукты ISONEM для подготовки поверхности
Температура применения

Для ремонта трещин и пустот использовать ISONEM M03

(+5) - (+35) °C



ОСНОВНЫЕ ХАРАКТЕРИСТИКИ



100% гидроизоляция



Класс огнестойкости A2 S1 d0



Теплоизоляционный



Быстросохнущий



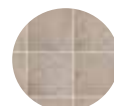
БЕТОН



МРАМОР, ГРАНИТ



ДЕРЕВО



ФАЯНС, КЕРАМИКА



МЕМБРАНА, ШИНГЛ И Т.Д



МЕТАЛЛ, СТАЛЬ

	БЕТОН	МРАМОР, ГРАНИТ	ДЕРЕВО	ФАЯНС, КЕРАМИКА	МЕМБРАНА, ШИНГЛ И Т.Д	МЕТАЛЛ, СТАЛЬ
Способ нанесения	Вертикально/Горизонтально	X	X	X	X	X
Степень влажности поверхности	Влажная поверхность	X	X	X	X	X
Рекомендуемый инструмент	Шпатель	X	X	X	X	X
Грунтовка	X	X	X	X	X	X
Расход грунтовки	X	X	X	X	X	X
Использование продукта	2 слоя	X	X	X	X	X
Расход продукта	20 кг/м ²	X	X	X	X	X
Время межслойной сушки	24 часа	X	X	X	X	X
Время высыхания на отлип	24 часа	X	X	X	X	X
Время полного высыхания	14 дней	X	X	X	X	X

Время высыхания является приблизительным и может варьироваться в зависимости от условий окружающей среды.

