



# MS 20

Rutubetli ve tuzdan zarar görmüş duvarların ıslahı için üretilmiş özel sıvadır. Duvarlar yağışlarla birlikte, farklı mevsimlerde topraktaki mevcut karbonat, sülfat, nitrat gibi çeşitli tuzlarla yüklü suyu kılcal kanallar ve boşluklar vasıtasıyla çekerler. Daha sonra topraktan çekilen sular buharlaşarak uçar, geride ise suyun rutubet izi ve topraktan çekilen tuzlar kalır. Bu tuzlar zamanla duvar ve siva içinde birikir ve rutubetle tekrar temas ettiğinde yüzeydeki boyayı, hatta sıvayı patlatarak duvardan dışarı çıkar. Bu sorunun çözümü için **ISONEM MS 20 KAPİLER SIVA** yapılır ve suyun rutubet izi yapmadan hızla buharlaşması sağlanır. **ISONEM MS 20** içerisinde tuzları depolayacak ve genişlemelerini önleyecek mikro boşluklar vardır. Bu boşluklar sayesinde tuzların boyaya ve sıvaya zarar vermesi önlenir. Tuz kusmasına bağlı kabarmaları önler. **ISONEM MS 20** hidrofobik (su itici) yapıdadır. %40' a varan mikro boşluklar sayesinde ısı yalıtımı da sağlar. Tuz kusmasına bağlı kabarmaları önler.

## KULLANIM ALANLARI

- Banyo, mutfak, bodrum gibi rutubetli duvarlarda,
- Toprak ile temas halinde olan duvarlarda,
- Subasmanlarda ve her türlü boya kabarmalarında.

## UYGULAMA BİLGİLERİ

**Yüzey hazırlığı:** Yüzey tuz tahribatına uğramış eski sıvalardan kazınarak arındırılmalı çatlak ve boşluklar **ISONEM M03** elastik harçla doldurulmalıdır.

**Uygulama şekli:** Tuz tahribatına uğramış siva katmanı mekanik yöntemlerle tamamen kazınır. 4 L su uygun bir kaba aktarılır. Motorlu bir karıştırıcıyla homojen hale gelene kadar tam 5 dakika karıştırılır. Uygulama iki kat olarak yapılır. İlk katman yüzeye 5 mm kalınlığında malayla çekilir. İkinci kat 24 saat sonra 2 cm kalınlığında çekilerek masterlanır ve perdahlanır. Boya yapılacak ise 14 gün sonra yapılmalıdır. Boya cinsi seçilirken nefes alan boyalar tercih edilmelidir.

## TEKNİK BİLGİLER

- Su tutma oranı (%) : 98
- Kapiler su emme oranı (kg/m<sup>3</sup>) : 0,35
- Mikro boşluk oranı (%) : 34
- Su penetrasyon derinliği (mm) : 2
- Basınç dayanımı (Mpa) : ≥ 10, SINIF R1
- Klorür iyonu içeriği (%) : ≤ 0,05
- Yapıştırma suretiyle oluşmuş bağ (Mpa) : ≥ 0,8
- Çözücü : Su
- Renk : Gri
- Sarfiyat : 20 kg/m<sup>2</sup> ( 2,5 cm kalınlığındaki siva için)
- Boyanabilen(Kaplanabilen) Alan : Min. 1 m<sup>2</sup> /1 Kraft torba

## AMBALAJLAMA & DEPOLAMA

- Ambalaj : 20 kg Kraft torba
- Depolama Sıcaklığı : 5 - 35 °C
- Raf Ömrü : Orijinal, açılmamış ve hasar görmemiş ambalajlarda depolandığı takdirde üretim tarihinden itibaren 24 ay kullanıma uygundur.
- Depolama Koşulları : Kuru ve serin ortamda, ambalaj kapakları sıkıca kapalı olacak şekilde depolayınız.

## ÖNEMLİ

Uygulama yapılan yüzey, uygulama esnasında ve sonrasında yağmur, su, mekanik darbeler vb. tüm dış etkenlerden 24 saat korunmalıdır.

## UYGULAMA KOŞULLARI ve RİSKLER

### Uygulamada dikkat edilmesi gerekenler

Uygulama yapılacak yüzey temiz olmalı, kir, yağ, çamur gibi maddelerden arındırılmış olmalıdır.

### Kullanılması önerilen diğer ISONEM ürünleri

Çatlak ve boşlukların tamiri için **ISONEM M 03** elastik tamir harcı kullanılmalıdır.

### Uygulama sıcaklığı

5 - 35 °C arasında uygulanmalıdır.

## Genel Özellikler



%100 Su Yalıtımı Sağlar



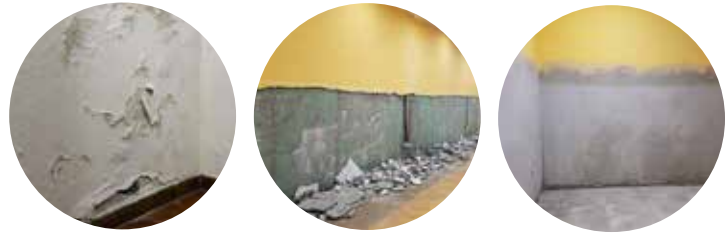
A2 S1 d0 Yangın Sınıfı



Isı Yalıtım Özelliği



Sürekli Kurur



## Yüzey Zemin



BETON



MERMER, GRANİT



HAM AHŞAP



FAYANS, SERAMİK



MEMBRAN, SHINGLE vb.



SAC & METAL

	BETON	MERMER, GRANİT	HAM AHŞAP	FAYANS, SERAMİK	MEMBRAN, SHINGLE vb.	SAC & METAL
Sürme Şekli	Dikey/Yatay	X	X	X	X	X
Yüzey Nemliliği	Nemli yüzey	X	X	X	X	X
Önerilen Aparat	Mala	X	X	X	X	X
Astar Kullanımı	X	X	X	X	X	X
Astar Kullanım Miktarı	X	X	X	X	X	X
Ürün Kullanımı	2 Kat	X	X	X	X	X
Ürün Kullanım Miktarı	20 kg / m <sup>2</sup>	X	X	X	X	X
Katlar Arası Bekleme	24 Saat	X	X	X	X	X
Dokunma Kuruması	24 Saat	X	X	X	X	X
Tam Kuruma	14 Gün	X	X	X	X	X

Not: Kuruma süreleri yaklaşık verilerdir, ortam koşullarına göre değişkenlik gösterebilir.



İş bu teknik föyde verilen bilgiler, sahip olduğumuz en sağlıklı bilgi, deney sonuçları ve tecrübelerimiz doğrultusunda hazırlanmış olup, uzun seneler süren bir bilgi birikiminin ürünüdür. Ürünlerimizin doğru ve başarılı bir şekilde uygulanması ise tamamı ile kontrolümüz ve sorumluluğumuz dışındadır. İş bu sebepten dolayı sorumluluğumuz sadece ürünümüzün kalitesiyle sınırlıdır ve föy bundan önceki tüm teknik föyleri, açıklamaları ve etiket bilgilerini geçersiz kılar. Sağlık & Güvenlik - Sağlık güvenlik ve nakliye bilgileri için güncel Güvenlik Bilgi Formuna başvurulmalıdır.